



## 神宮前堺ビル

明治通りから一本入った商店会通り

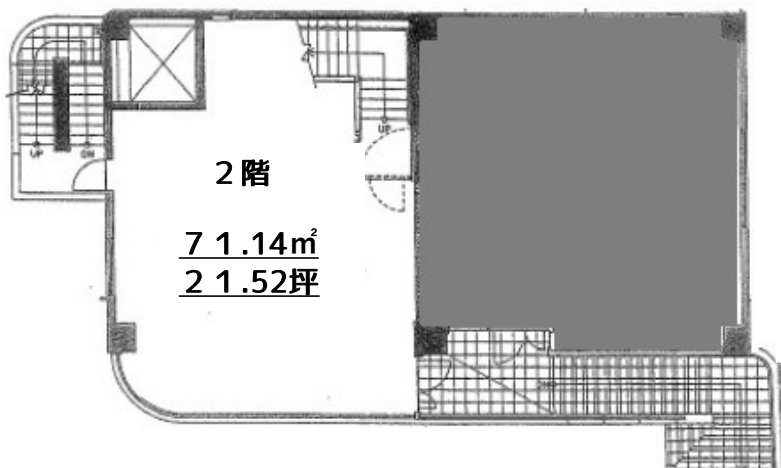
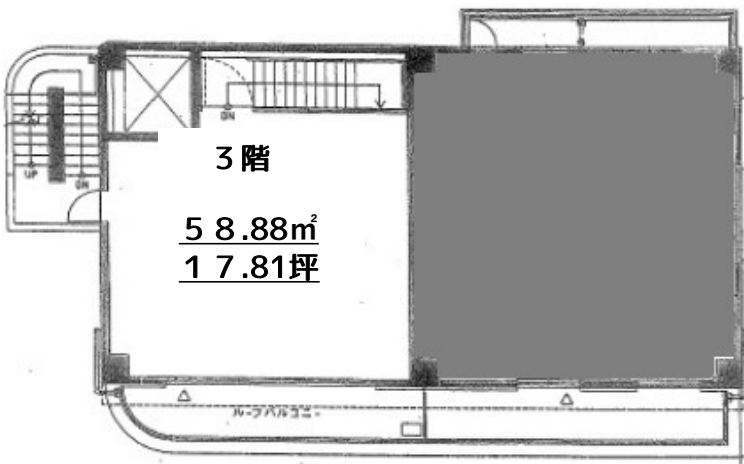
2・3階 計130.02㎡ (39.33坪)

賃料 990,000円 (税抜：900,000円)



物販	◎	飲食	○
美容室	×	軽飲食	○
美容系	○	サービス	○

所在地	渋谷区神宮前6-9-11
最寄り	地下鉄 明治神宮前駅 徒歩3分
構造	RC造 地上4階建
竣工	2003年11月
入居	2024年5月
期間	普通借家契約3年
共益費	賃料に含む
敷金	9,000,000円 (賃料10ヶ月分)
償却	敷金の20%
仕様	スケルトン



神宮前堺ビル

The map shows the Harajuku area in Tokyo, centered around Meiji-Dori St. Key locations and features include:

- 5** 明治神宮前駅 (Meiji-jingu-mae Station)
- 6** Laforet HARAJUKU
- TOKYU PLAZA**
- 表参道 (Omotesando)
- 副都心線 (Sub-City Line)
- 305 (Route 305)
- 413 (Route 413)
- Omotesando Hills 出口 (Exit)
- 7** 西海岸 (Saikaigan)
- VANS
- Meiji-Dori St
- 神宮前出張所 (Meiji-jingu-mae Branch Office)
- 神宮前堺ビル (Meiji-jingu-mae Sakai Building) - highlighted with a blue diamond and a dotted circle

(神宮前六丁目地区第一種市街地再開発)

The illustration shows a white French Bulldog sitting and wearing a green and white baseball cap with a logo on the front.