



栗原ビル

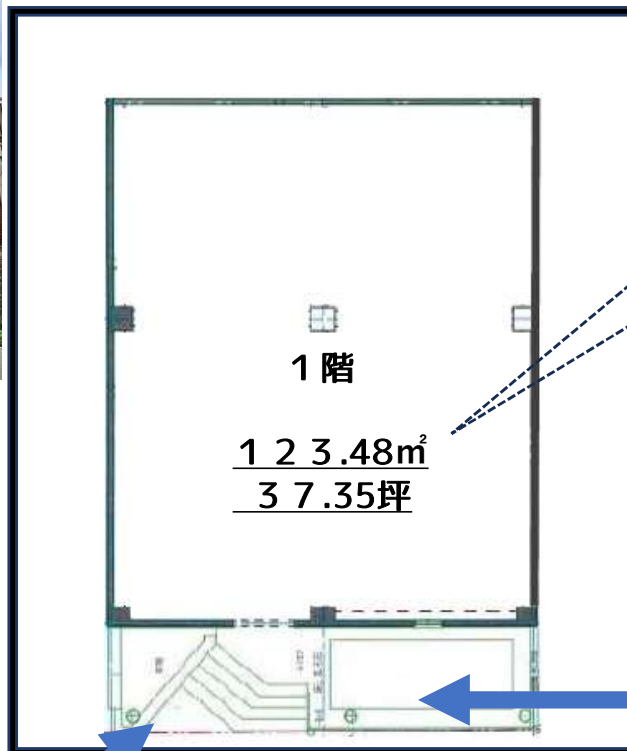
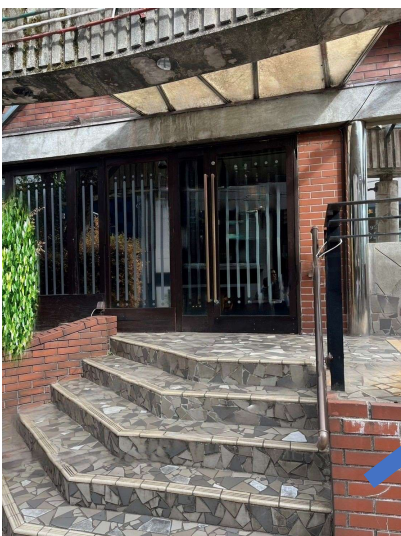
キャットストリート沿い角地

賃料 応相談 / 店舗

1階 123.48㎡ (37.35坪)

所在地	渋谷区神宮前5-10-10
最寄り	明治神宮前駅徒歩3分
構造	鉄筋コンクリート造 地上3階建
竣工	1978年3月
入居	2024年1月
期間	定期建物賃貸借5年(応相談)
共益費	賃料に含む
敷金	ー(賃料10ヶ月分)
償却	敷金の20%
仕様	スケルトン

物販	◎	飲食	×
サービス	○	軽飲食	○



※アスローチ専用使用部分
(階段・ステージ)は含まず



栗原ビル

