

表参道IIDAビル

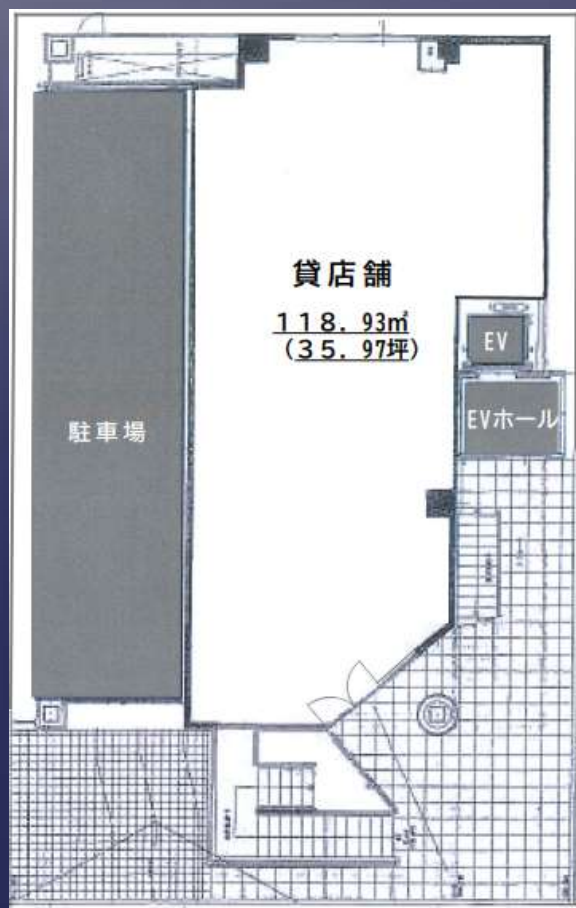
賃貸店舗（1階）118.93㎡（35.97坪）

賃料 2,530,000円（税込）

税抜：2,300,000円

（相談可）

（坪単価：63,942円）



渋谷区神宮前5丁目8番7号

表参道駅 徒歩3分 明治神宮前駅徒歩5分

S造（地下RC造）地下1階・地上4階建

竣工 2011年4月15日

入居予定 即日

契約期間 普通借家契約3年

共益費 賃料に含む

敷金 27,600,000円（賃料12ヶ月）

更新料 新賃料の1ヶ月分（消費税別途）

償却 敷金の20%（消費税別途）

仕様 スケルトン



表参道ヒルズの向かい「エルメス」目印に脇道に入ってすぐのビル



三楽建設株式会社

担当：営業部 伊藤 03-3499-5151
mail: sanraku34995151@forest.ocn.ne.jp

表参道IIDAビル

賃貸店舗（1階）118.93㎡（35.97坪）

「表参道駅」「明治神宮前駅」「原宿駅」利用可能
表参道ヒルズの向かい「エルメス表参道店」を目印に
脇道に入ってすぐのビルです。



ビル1階



（地下1階 美容室）



三楽建設株式会社

担当：営業部 伊藤 03-3499-5151
mail: sanraku34995151@forest.ocn.ne.jp

表参道IIDAビル

賃貸店舗（1階）118.93㎡（35.97坪）



1階 平面図



三楽建設株式会社

担当：営業部 伊藤 03-3499-5151
mail: sanraku34995151@forest.ocn.ne.jp

表参道IIDAビル



渋谷区神宮前5丁目8番7号



三楽建設株式会社

担当：営業部 伊藤 03-3499-5151
mail: sanraku34995151@forest.ocn.ne.jp