

青山十八番館 2階

賃貸店舗(2階)

所在地	港区南青山3丁目18番17号	賃料	応相談 お問い合わせください
交通	地下鉄 銀座線・半蔵門線・千代田線 表参道駅 徒歩1分	共益費	60,960円(税抜)
構造規模	SRC造 地上8階建	敷金	賃料10ヶ月分
面積	67.17㎡(20.32坪)	更新料	新賃料の1ヶ月分(消費税別途)
竣工	1973年	償却	敷金の20%(消費税別途)
入居予定	即日	仕様	スケルトン
契約期間	普通借家契約 3年		



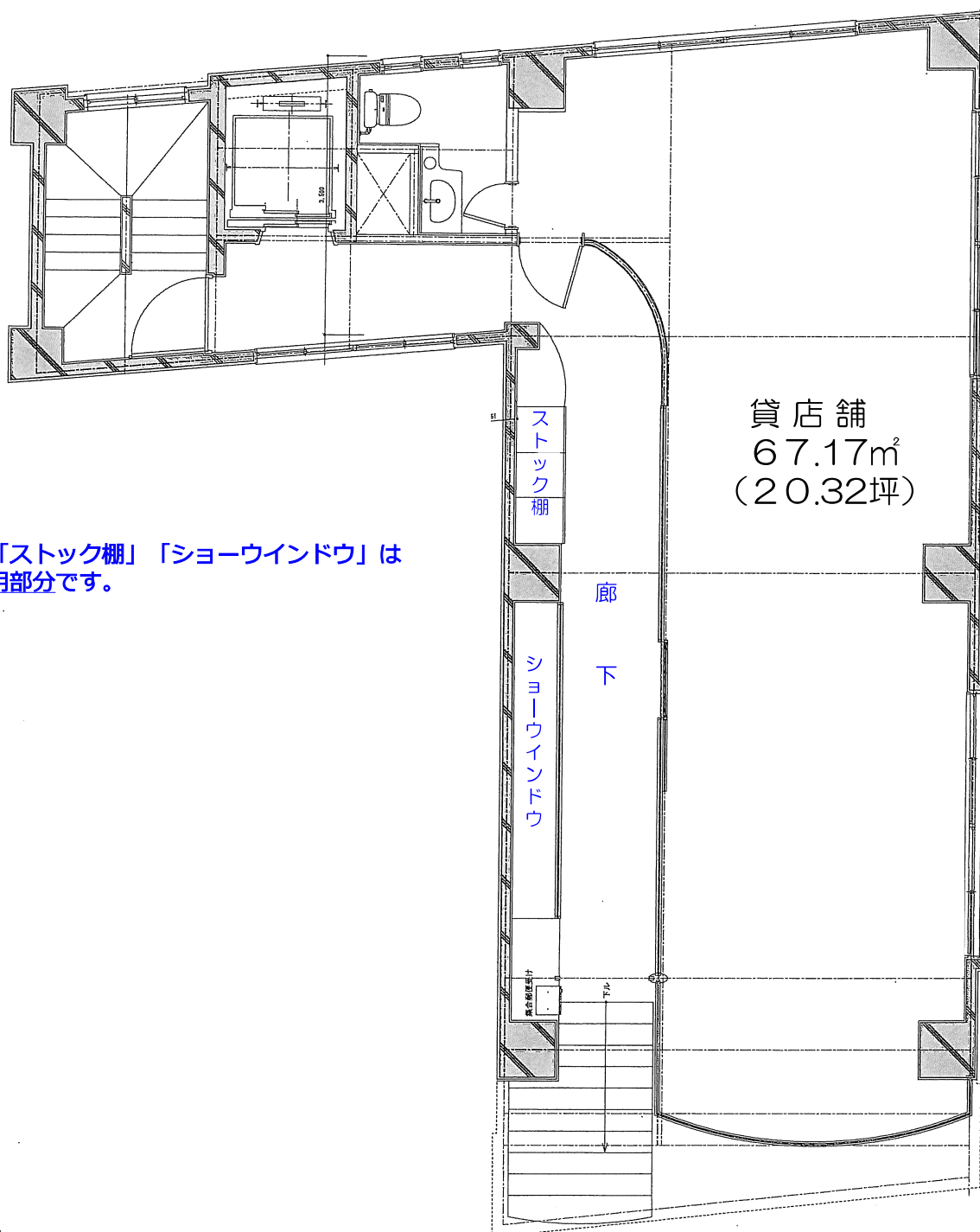
ビル 外観



三楽建設株式会社

担当：営業部 伊藤 03-3499-5151
mail: sanraku34995151@forest.ocn.ne.jp

青山十八番館 2階



※廊下の「ストック棚」「ショーウィンドウ」は
専用使用部分です。



CELINE



LOEWE



山陽堂書店



みずほ銀行



表参道交差点



青山十八番館

地下鉄の出入口に隣接



BALENCIAGA

青山十八番館

Omotesando