

第 8 S Y ビル 6 F 事務所 賃貸募集条件

【所 在】 東京都渋谷区神宮前6-23-2 (明治通り沿い)

【構造・規模】 SRC造 地上9階建

【契約期間】 2年

【入居予定】 即日

【更新料】 新賃料の1ヶ月分 (消費税別途加算)

【償 却】 賃料の1ヶ月分 (消費税別途加算)

【条 件】 下記の通り (単位: 円/消費税別途加算)

階	用途	面積:坪	賃 料		管 理 費		敷 金	
			単価	月 額	単価	月 額	月数	総 額
6	事務所	48.4	17,000	822,800	2,000	96,800	8ヶ月	6,582,400

【仕 様】

階	床	壁	天 井	設 備
6	ウッド調塩ビタイル	塗装	岩綿吸音板	給湯室 トイレ エアコン

※仲介手数料: 賃料の1ヶ月分

※火災保険・保証会社: 必須

※内見日程は事前予約願います!

三 楽 建 設 株 式 会 社
不 動 産 部

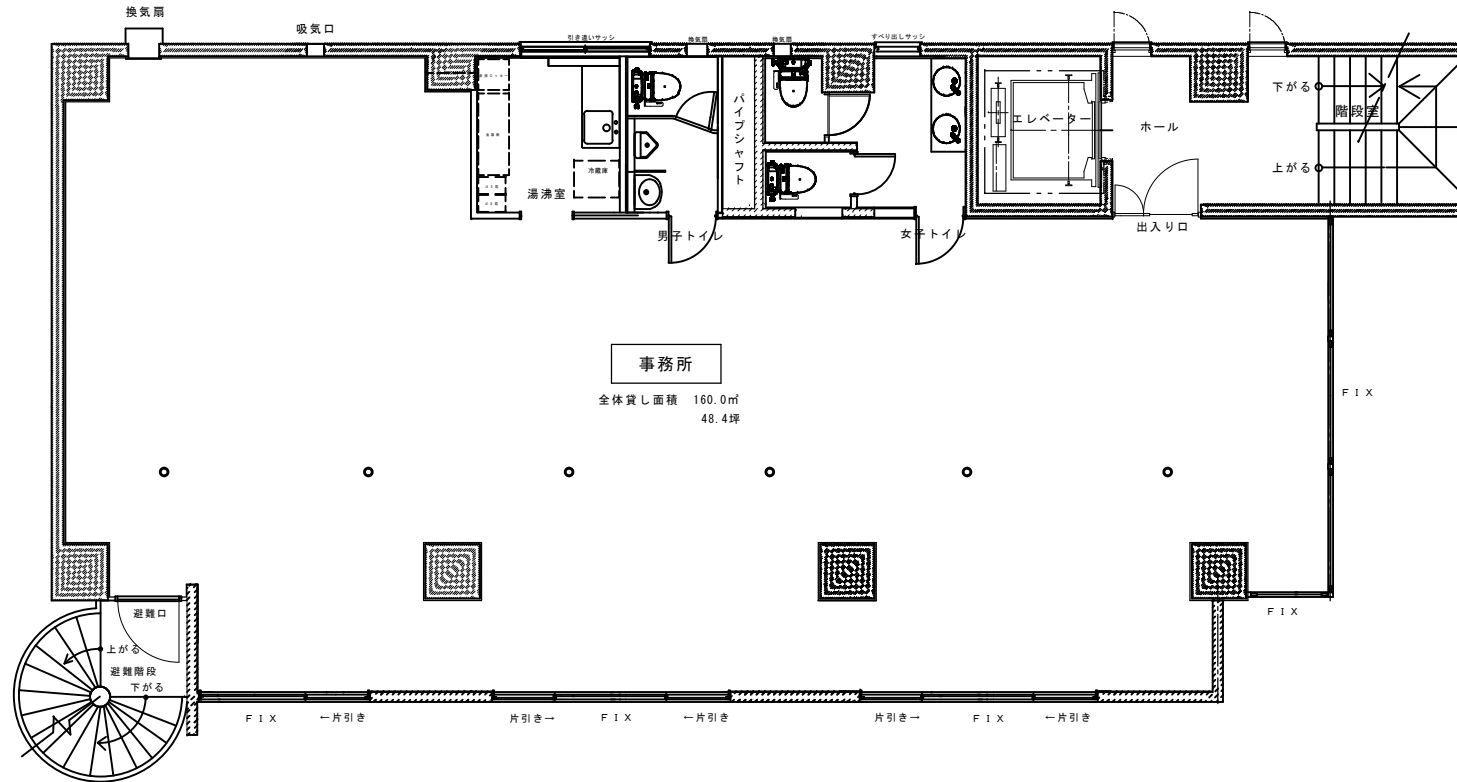
東京都渋谷区神宮前6-23-2

TEL : 03-3499-5151 FAX : 03-3499-5149

E-mail : sanraku34995151@forest.ocn.ne.jp

※図面と現況が異なる場合は現況を優先します。

明治通り側



事務所	
床	ウッド調塩ビタイル
壁	塗装
天井	岩綿吸音板

湯沸室	
床	ウッド調塩ビタイル
壁	塗装
天井	岩綿吸音板
備考	電気温水器

男子トイレ	
床	ウッド調塩ビタイル・長尺シート
壁	塗装
天井	塗装
備考	電気温水器

女子トイレ	
床	長尺シート
壁	塗装
天井	塗装
備考	電気温水器

天井高 : 2,300

● = 弱電フロアコンセントを示す。

041115

6階 事務所

