

第 8 S Y ビル 2 F 事務所 賃貸募集条件

【所 在】 東京都渋谷区神宮前6-23-2 (明治通り沿い)

【構造・規模】 SRC造 地上9階建

【契約期間】 2年

【入居予定】 即日

【更新料】 新賃料の1ヶ月分 (消費税別途加算)

【償 却】 賃料の1ヶ月分 (消費税別途加算)

【条 件】 下記の通り (単位: 円/消費税別途加算)

階	用途	面積:坪	賃 料		管 理 費		敷 金	
			単価	月 額	単価	月 額	月数	総 額
2	事務所	41.5	16,000	664,000	2,000	83,000	8ヶ月	5,312,000

【仕 様】

階	床	壁	天井	設 備
2	タイルカーペット	PB下地塗装	岩綿吸音板	給湯室 トイレ エアコン

※仲介手数料: 分かれ

※火災保険・保証会社: 必須

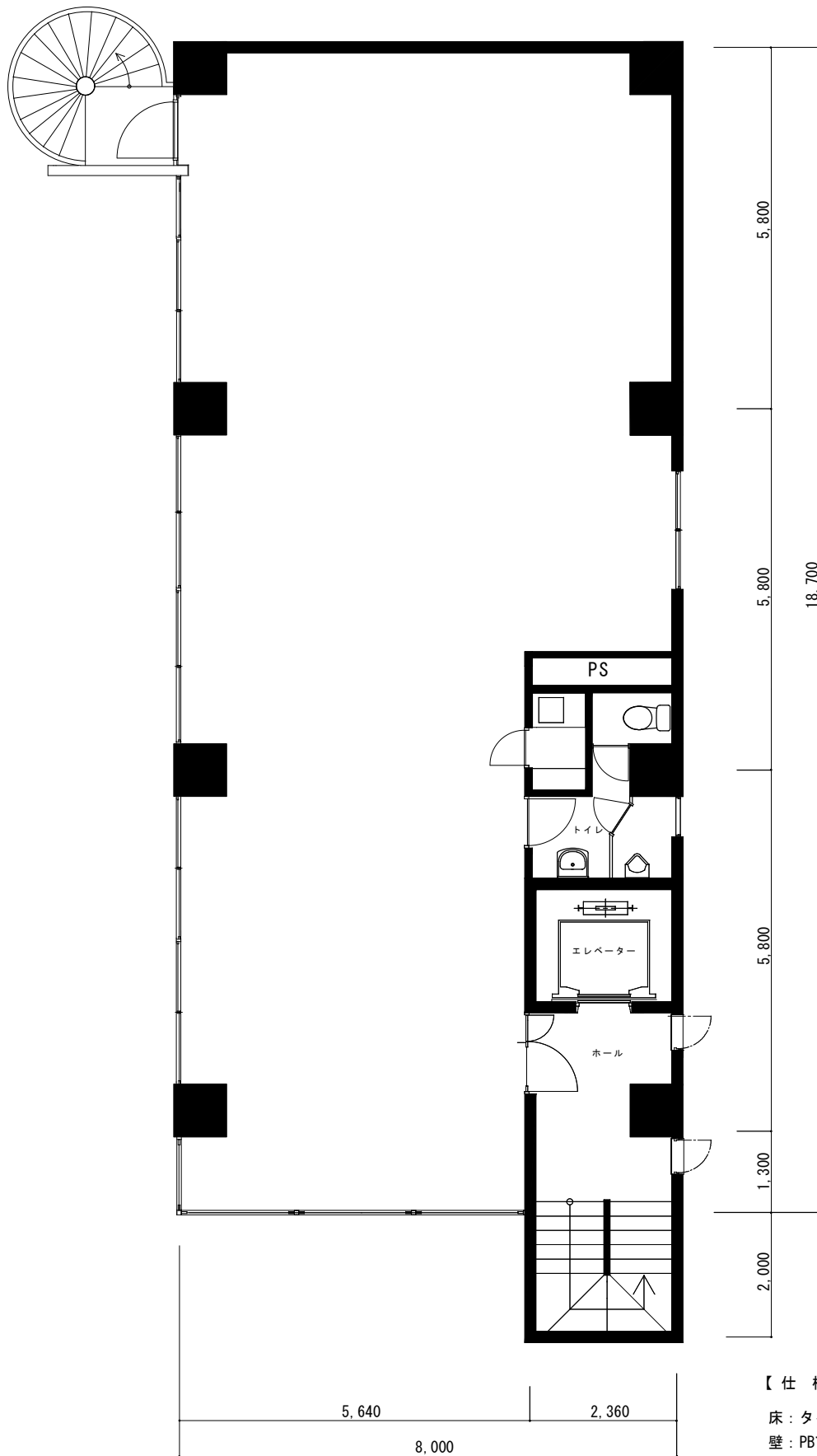
※内見日程は事前予約願います!

三 楽 建 設 株 式 会 社
不 動 産 部

東京都渋谷区神宮前6-23-2

TEL : 03-3499-5151 FAX : 03-3499-5149

E-mail : sanraku34995151@forest.ocn.ne.jp



【仕様】

床：タイルカーペット

壁：PB下地・GP塗装

天井：岩綿吸音板貼り

設備：給湯室・トイレ・空調機

※図面と現況が異なる場合は現況を優先します。

第8SYビル 2階