

第8SYビル 水廻り全面リニューアル 済



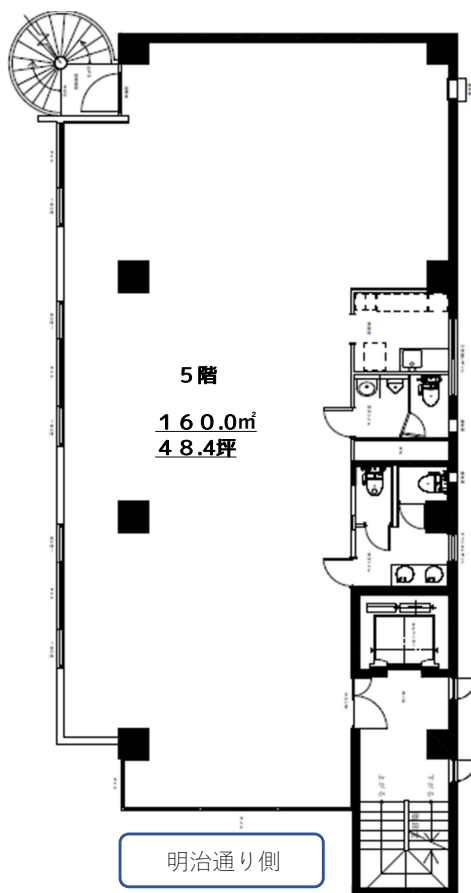
第8SYビル



普通借家契約2年

仲介手数料1ヶ月

店舗 × スクール ×



※図面と現況が相違する場合は現況優先といたします。

募集概要

| | |
|------|------------------------------|
| 所在地 | 渋谷区神宮前6-23-2 |
| 最寄り | 明治神宮前駅 徒歩7分 渋谷駅 徒歩13分 |
| 構造 | SRC造 地上9階建 |
| 用途 | 事務所 |
| 賃貸面積 | 5階 160.0㎡ / 48.4坪 |
| 竣工 | 1978年5月 |
| 入居 | 即日 |
| 仕様 | 給湯室 / トイレ / エアコン |
| | 床: ウッド調塩ビタイル 壁: 塗装 天井: 岩綿吸音板 |

募集条件

| | |
|-----|---------------|
| 賃料 | 822,800円 (税抜) |
| 管理費 | 96,800円 (税抜) |
| 敷金 | 賃料の8ヶ月分 |
| 償却 | 賃料の1ヶ月分 |

取引形態: 貸主

東京都知事免許(5)第82628号
〒150-0001 東京都渋谷区神宮前6-23-2

三楽建設株式会社

※「火災保険」「保証会社」必須。

お問い合わせ

03-3499-5151

