

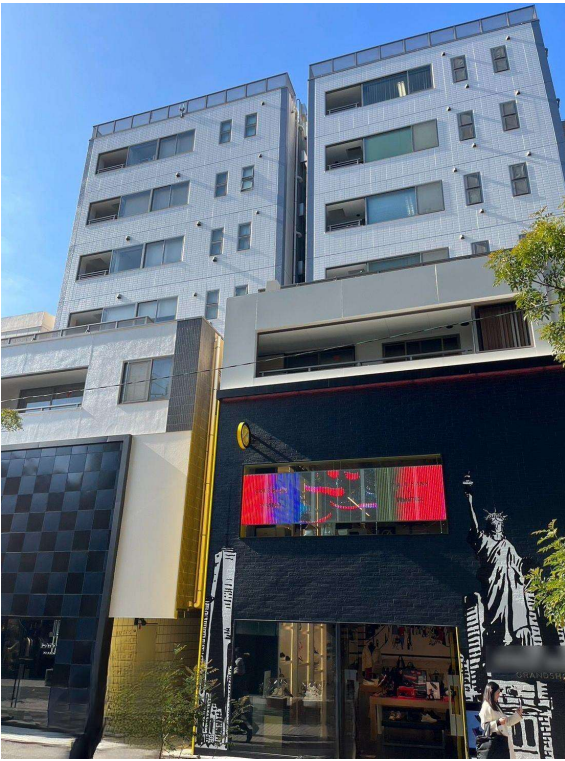


## 310表参道

キャットストリート入口

賃料 200,970円 (税抜: 182,700円)

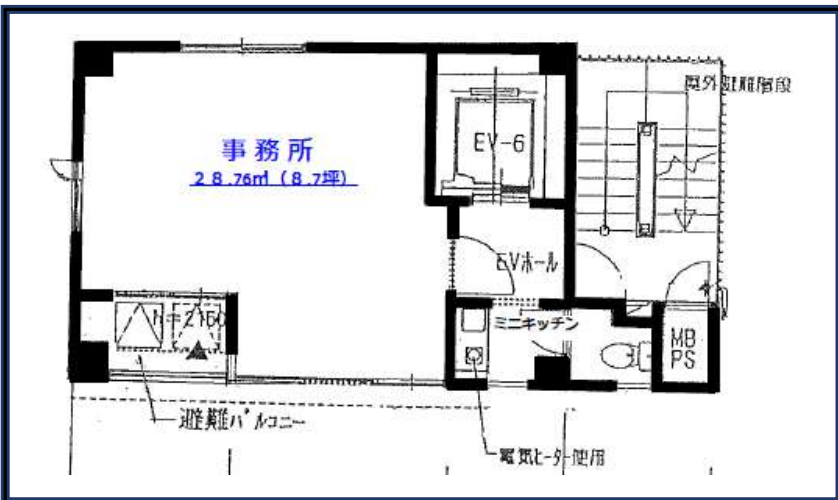
7階 28.76㎡ (8.7坪)



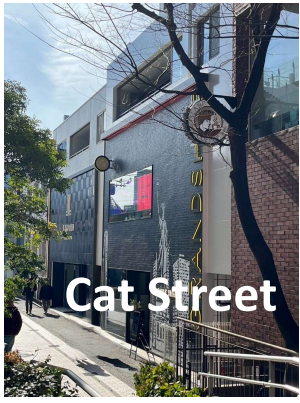
事務所



所在地	渋谷区神宮前6-1-2
最寄り	明治神宮前駅 徒歩3分
構造	鉄骨造 地上8階
竣工	2000年10月
入居	2024年2月1日
期間	普通借家契約 2年
共益費	賃料に含む
敷金	1,827,000円 (賃料10ヶ月分)
更新料	新賃料の1ヶ月分 (消費税別途)
償却	新賃料の2ヶ月分 (消費税別途)
仕様	事務所 / EV(停止キー付)、オートロック 防犯カメラ



## 310表参道



310表参道は  
表参道キャットストリート入口に  
建つビルです

