

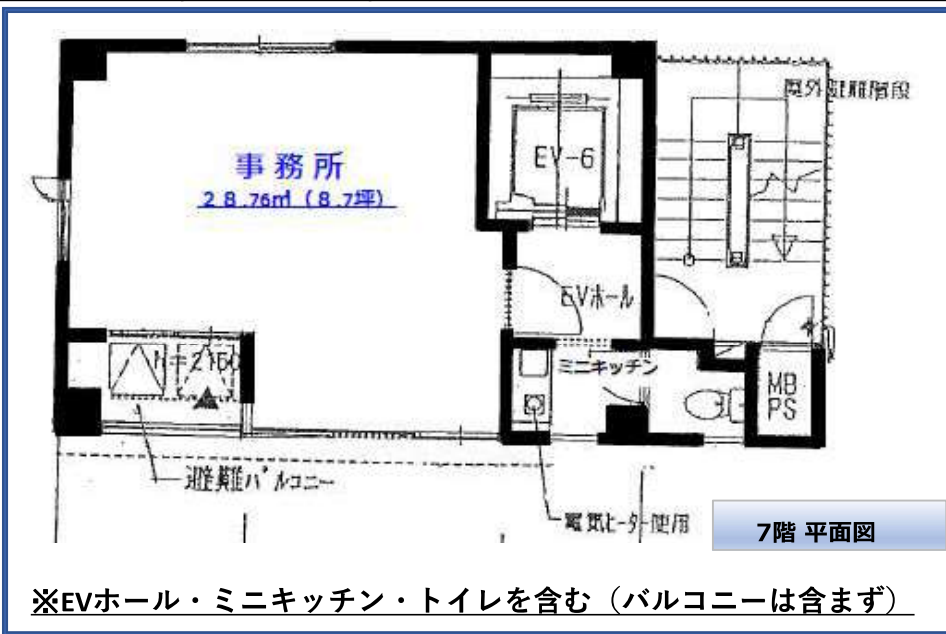
310表参道 7階

賃貸事務所(7階)

所在地	渋谷区神宮前6-1-2	賃料	200,970円 (税抜:182,700円) 坪単価:21,000円
交通	地下鉄 明治神宮前駅 徒歩3分 JR 原宿駅 徒歩7分		共益費
構造規模	鉄骨造 地上8階	敷金	1,827,000円 (賃料10ヶ月分)
面積	28.76㎡ (8.7坪)	更新料	新賃料の1ヶ月分 (消費税別途)
竣工	2000年10月31日	償却	新賃料の2ヶ月分 (消費税別途)
入居予定	2023年4月1日	仕様	事務所 / EV(停止キー付)、オートロック 防犯カメラ
契約期間	普通借家契約 2年		



ビル 外観



※EVホール・ミニキッチン・トイレを含む (バルコニーは含まず)



ビル 外観



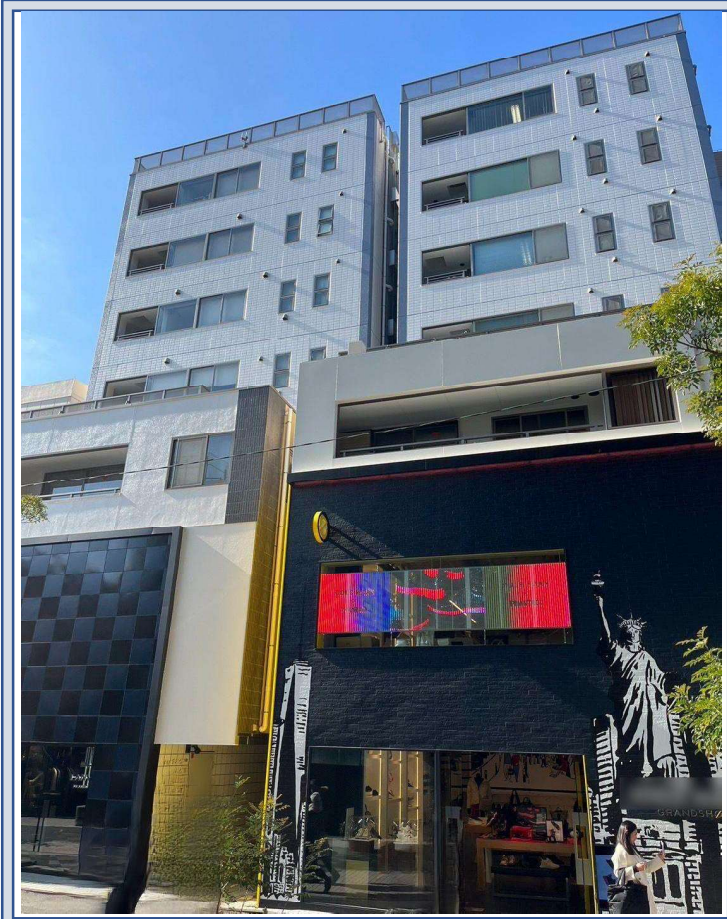
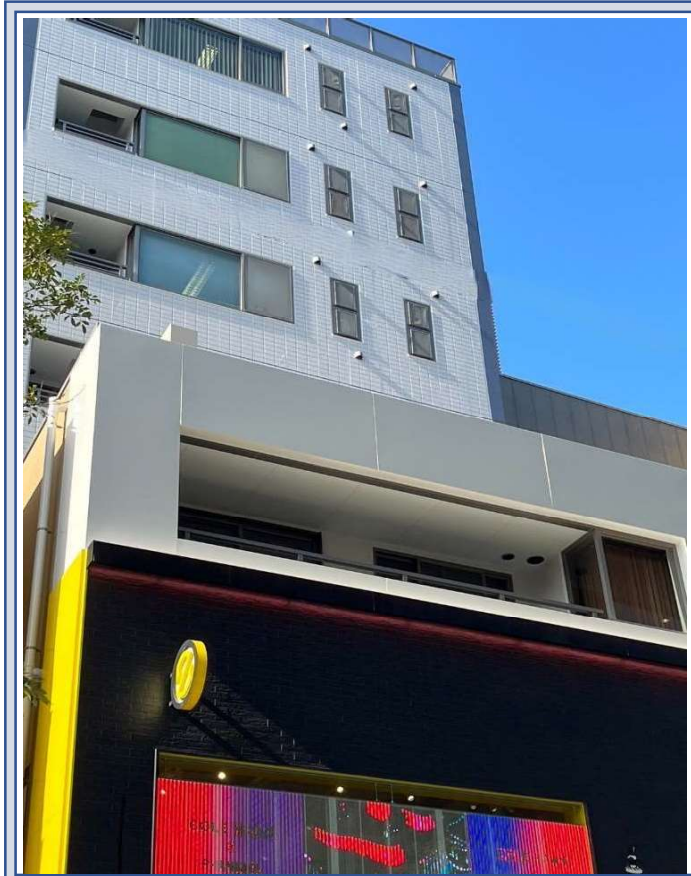
三楽建設株式会社

担当: 営業部 伊藤 03-3499-5151
mail: sanraku34995151@forest.ocn.ne.jp

310表参道

「明治神宮前駅」「原宿駅」利用可能

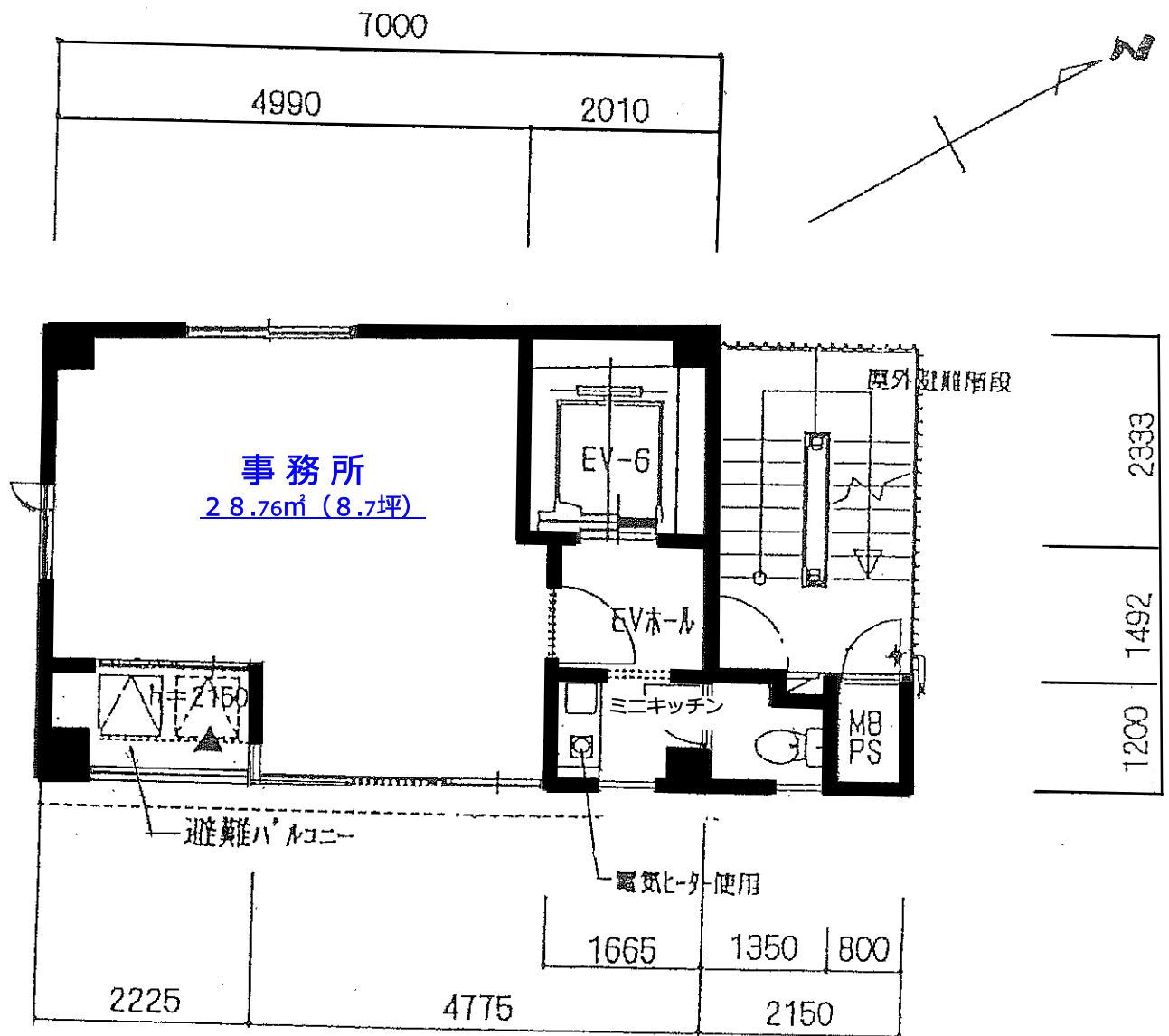
キャットストリート入口に建つビルです。
(1F 「COLE HAAN」)



三楽建設株式会社

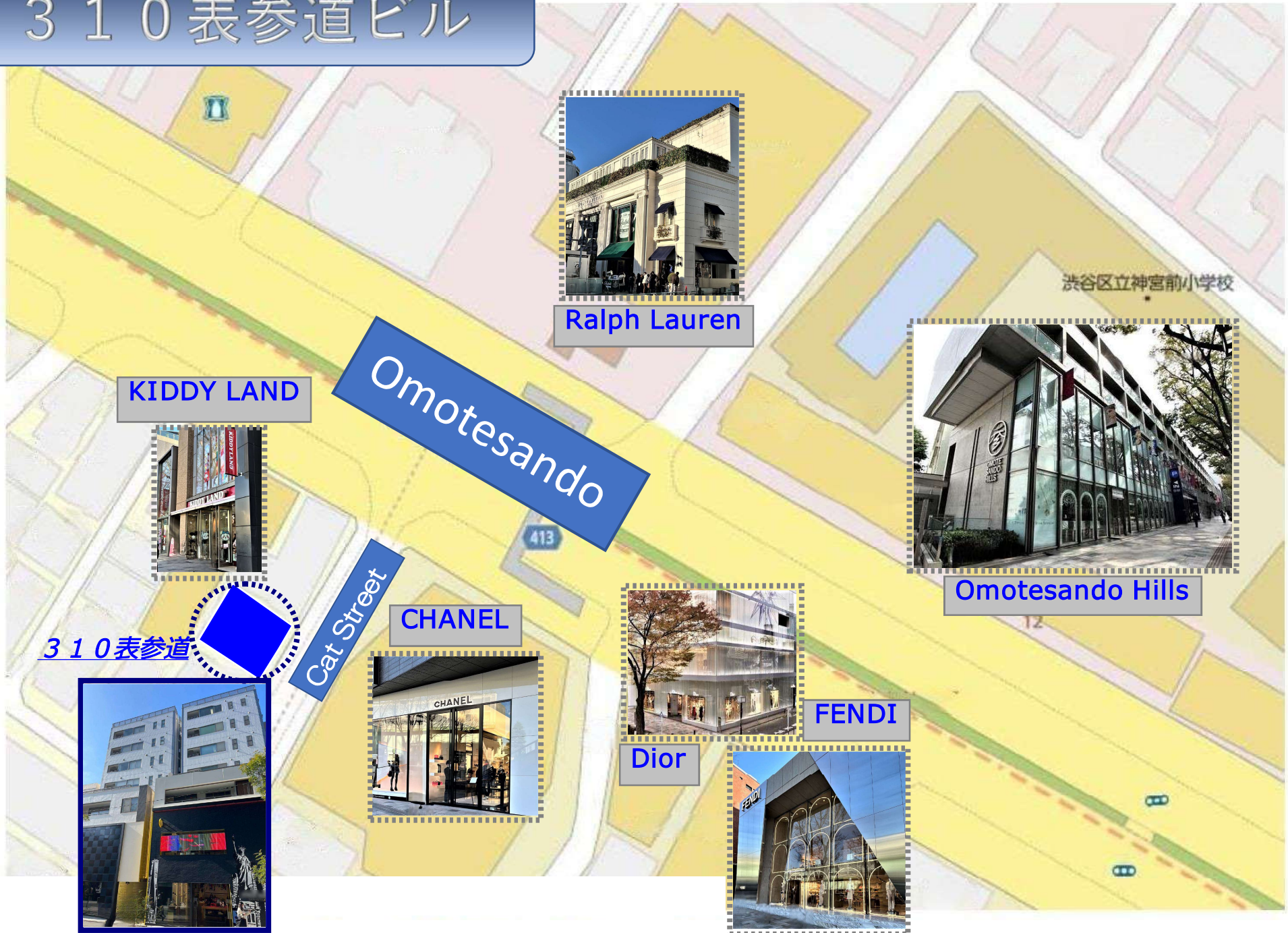
担当：営業部 伊藤 03-3499-5151
mail: sanraku34995151@forest.ocn.ne.jp

310表参道ビル



7階 平面図

310表参道ビル



Ralph Lauren

渋谷区立神宮前小学校

KIDDY LAND

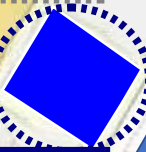


Omotesando



Omotesando Hills

310表参道



Cat Street

CHANEL



Dior

FENDI

