

第 2 7 S Y ビル事務所賃貸条件

- ◎ 渋谷駅徒歩3分 宮益坂渋谷郵便局並び
- ◎ 24時間使用可 2006年竣工ビル

- 【所 在】 東京都渋谷区渋谷1-8-7
- 【構造・規模】 鉄筋コンクリート造 地上10階建
- 【契約期間】 事務所 2年
- 【入居予定】 令和5年8月末日
- 【更新料】 新賃料の1ヶ月分（消費税別途）
- 【償 却】 敷金に対する 10%
- 【設 備】 EV・トイレ・ミニキッチン・空調機・OAフロア（フロアコンセント配置配線別途）・光ケーブル（引込可）

- 【条 件】 下記の通り

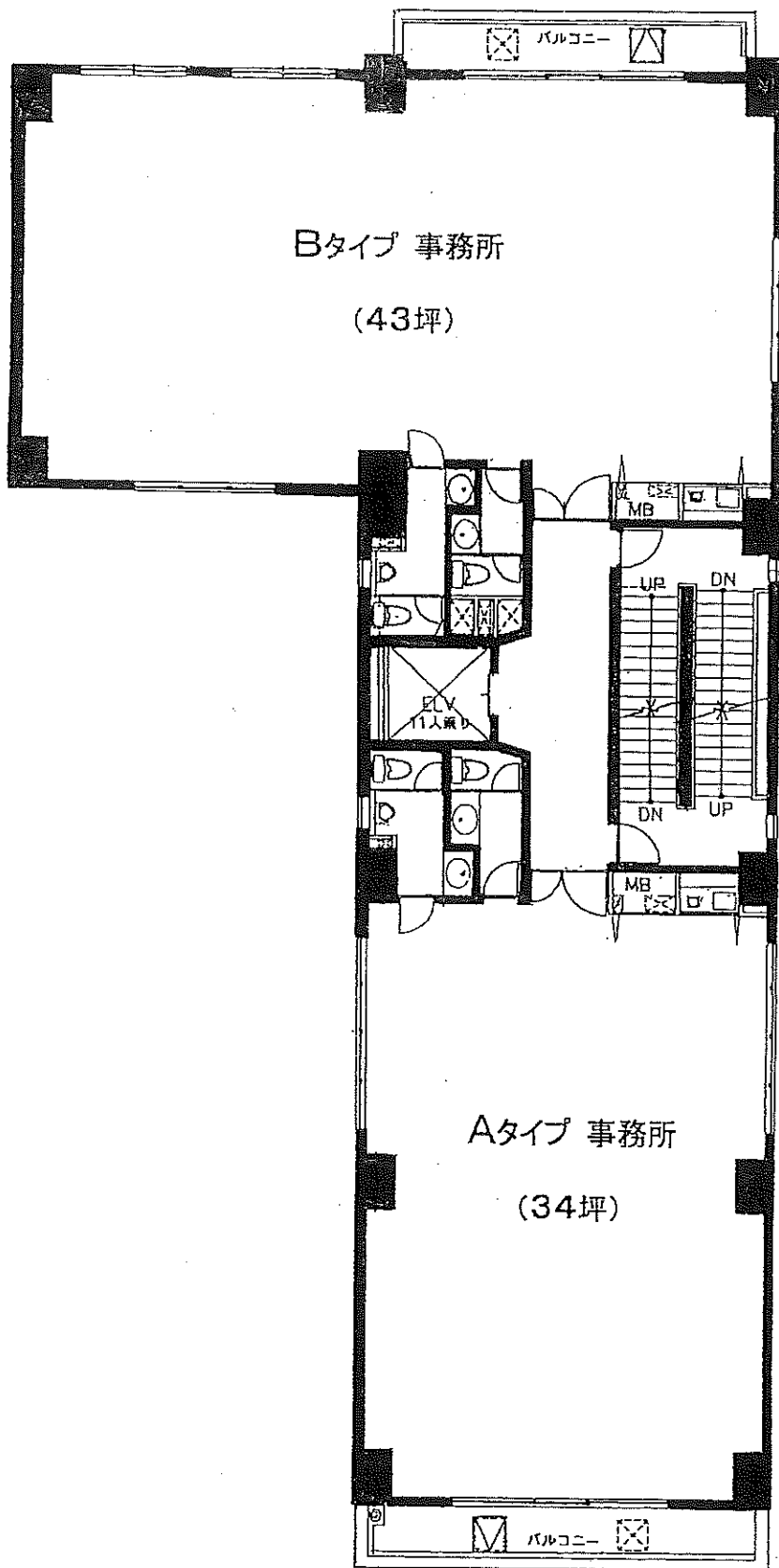
（単位：円 消費税別途）

室番	面積	賃 料		管 理 費		敷 金	
		単 価	月 額	単 価	月 額	単 価	総 額
9 B	43坪	25,000	1,075,000	賃料に含む		8ヶ月	8,600,000

※ 図面と現況が異なる場合は、現況を優先します

※ 仲介手数料1ヶ月

貸主 **三楽建設株式会社**
東京都渋谷区神宮前6-23-2
TEL : 3499-5151 FAX : 3499-5149



第27SYビル 2~10階 平面図