

## 第22SYビル



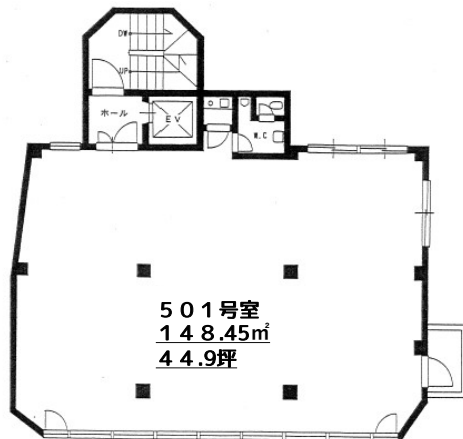
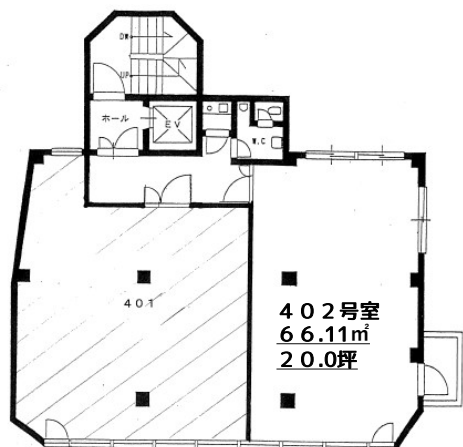
第22SYビル



居抜き相談可

普通借家契約2年

仲介手数料1ヶ月



※図面と現況が相違する場合は現況優先といたします。

## 募集概要

所在地	渋谷区富ヶ谷1-3-8
最寄り	代々木公園駅・代々木八幡駅 徒歩1分
構造	SRC造 地上6階建
用途	事務所
賃貸面積	402号室 66.11㎡ / 20.0坪 501号室 148.45㎡ / 44.9坪
竣工	1972年7月
入居	2024年7月
仕様	エアコン / エレベーター

## 募集条件

募集条件	402号室	501号室
賃料 (税抜)	240,000円	538,800円
管理費	賃料に含む	
敷金	賃料の6ヶ月分	
償却	敷金の10%	

取引形態：貸主

東京都知事免許(5)第82628号  
〒150-0001 東京都渋谷区神宮前6-23-2

三楽建設株式会社

お問い合わせ

03-3499-5151

