

## 第 2 2 S Y ビル 賃貸条件

- 【所 在】 東京都渋谷区富ヶ谷 1-3-8
- 【交 通】 千代田線「代々木公園」駅 徒歩 1 分  
小田急線「代々木八幡」駅 徒歩 1 分
- 【構造・規模】 SRC造 地上 6 階建
- 【入居予定】 402号室・501号室 令和 6 年 7 月 1 日～  
**※居抜き相談可**
- 【契約期間】 2 年
- 【更新料】 新賃料の 1 ヶ月分
- 【償 却】 賃料の 10%
- 【設 備】 空調機・EV
- 【条 件】 下記の通り

(単位：円 消費税別途)

室名	用途	面積	賃 料		管 理 費		敷 金	
			単価	月 額	単価	月 額	単価	総 額
402	事務所	20.0 坪	12,000	240,000		込	6ヶ月	1,440,000
501	事務所	44.9 坪	12,000	538,800		込	6ヶ月	3,232,800

※ 図面と現況が異なる場合は、現況を優先します

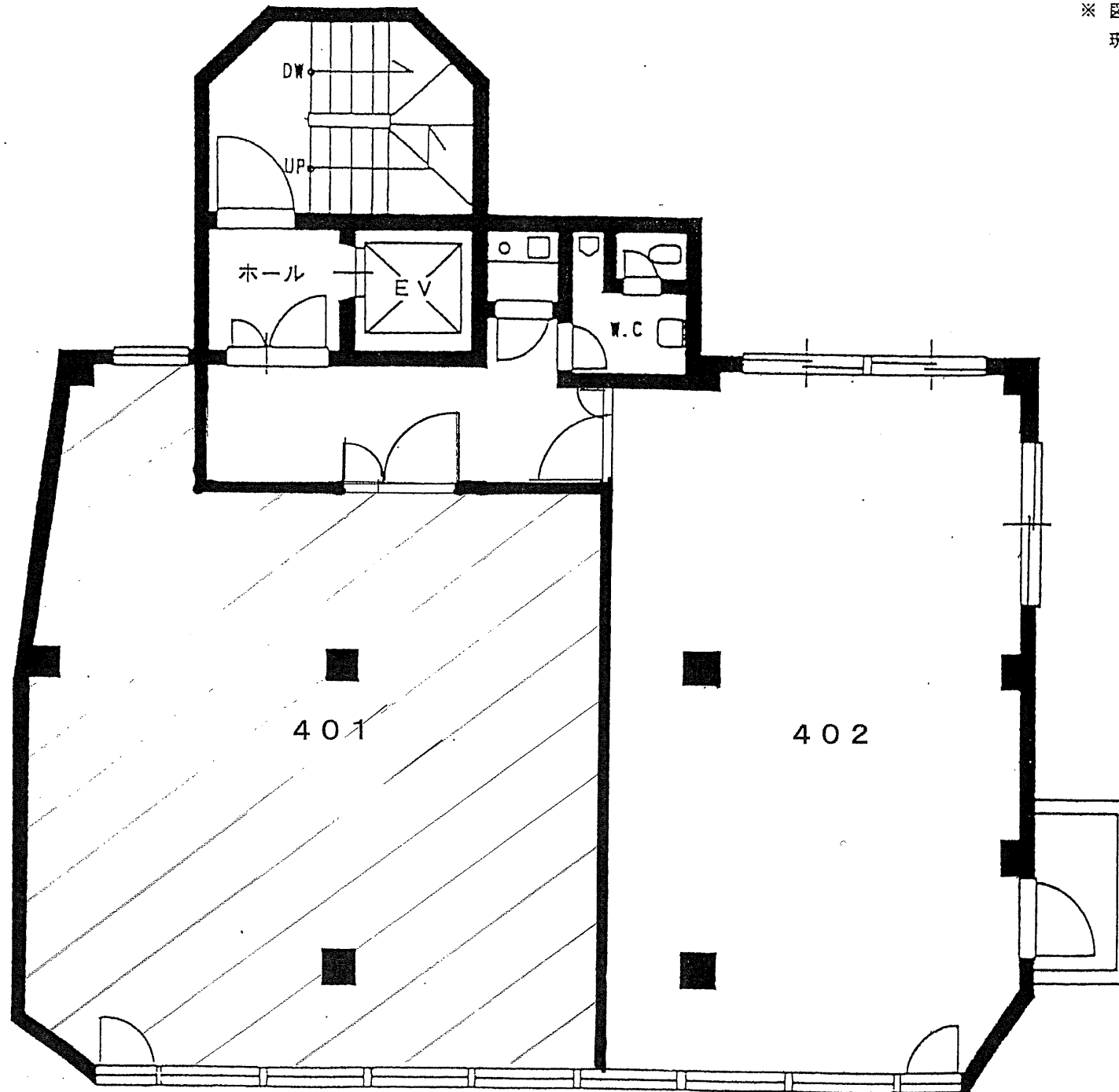
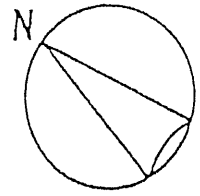
※ 仲介手数料 1 ヶ月

東京都渋谷区神宮前 6-23-2

三 楽 建 設 株 式 会 社

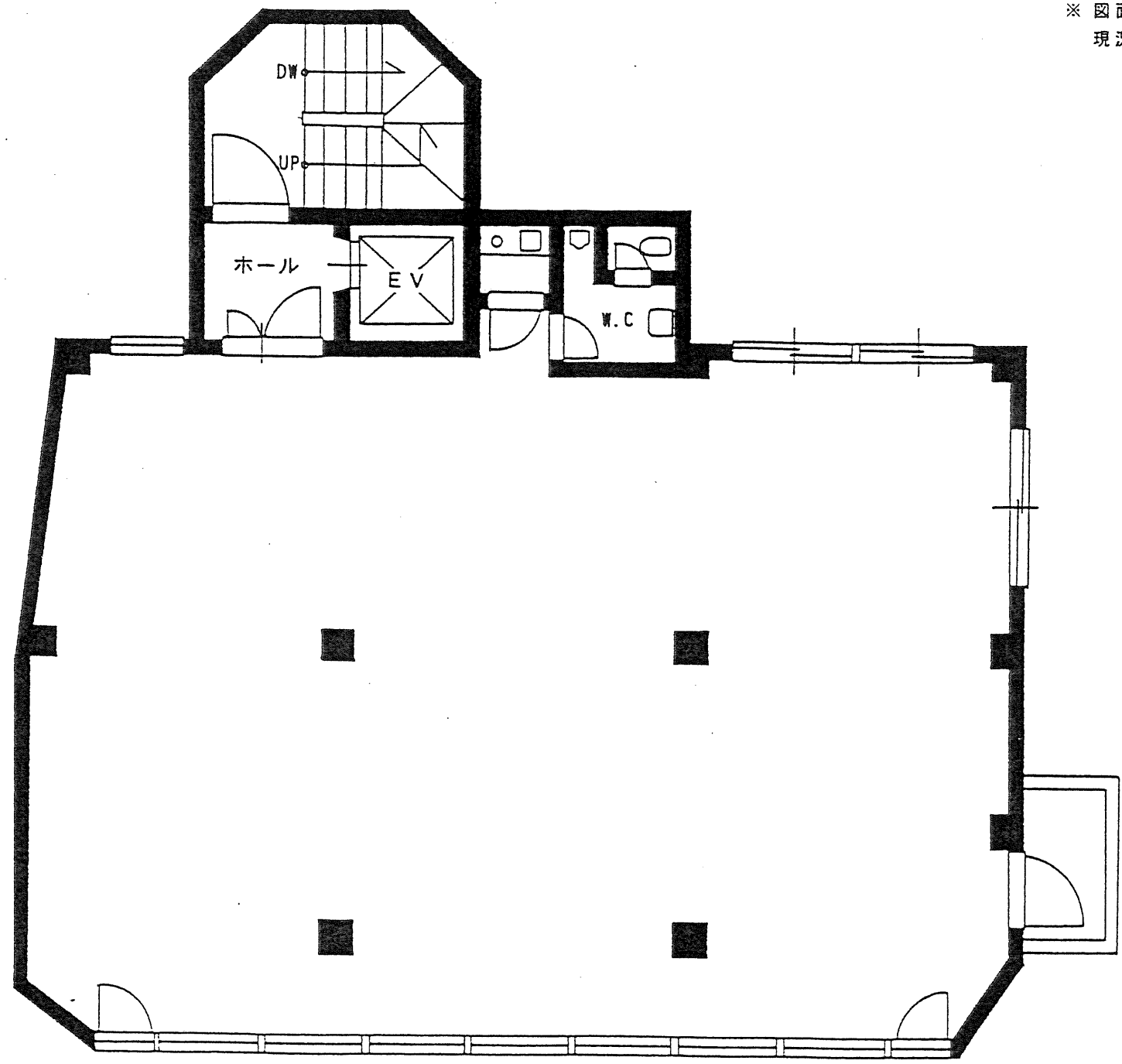
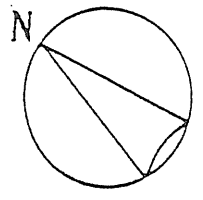
TEL : 3499-5151 FAX : 3499-5149

※ 図面と現況が異なる場合は、  
現況を優先致します。



第22SYビル 401・402 平面図

※ 図面と現況が異なる場合は、  
現況を優先致します。



第22SYビル 501 平面図